

Szabadulj ki - erdei kincskereső túra

Időtartam, program:

A kincskereső játék hossza **kb. 2-3 óra, a teljesítendő táv nagyjából 2 km**. Dombfalvára, egy tanyára fogtok megérkezni. Ott történik az eligazítás és onnan indultok majd el a kincskeresésre. A program során erdős és mezei környezetben fogtok logikai feladatokat megoldani, tárgyakat keresni és túrázni közben.

Öltözék:

Túrázáshoz készülve öltözzetek, figyelembe véve az időjárást is. Lábbelinek mindenféleképpen **zárt cipőt** hozzatok, ami lehet sportcipő, bakancs vagy túracipő. A szúnyogok, ágak és csalán stb. miatt pedig **hosszú szárú nadrágot** és **hosszú ujjú felsőt** javasunk (melegben legyenek ezek vékony, szellőző anyagból), napra érzékenyek pedig kalapot, napszemüveget is viseljenek.

Érkezés:

Kérjük a **játék előtt 10 perccel** érkezettek meg. Sokkal korábban sem érdemes, illetve ha úgy látjátok, hogy késni fogtok, szóljatok telefonon - 06309778864.

Fizetés:

Készpénzes fizetésre van csak lehetőség. A kincskereső túra igénybevételével a Játszoda Sport és Kulturális Közhasznú Egyesületet támogatjátok.

Azért, hogy mindenki vigyázzon a játékelemekre - hogy mások is élvezhessék utánuk a játékot - 5000 Ft kauciót szükséges átadni, amit a túra után visszakaptok, ha nem tettetek kárt a játékokban és éppségben visszakapjuk a túra közben megtalált eszközöket.

Egyéb:

Komposzt toalett és ivóvíz biztosított a kezdő állomáson.

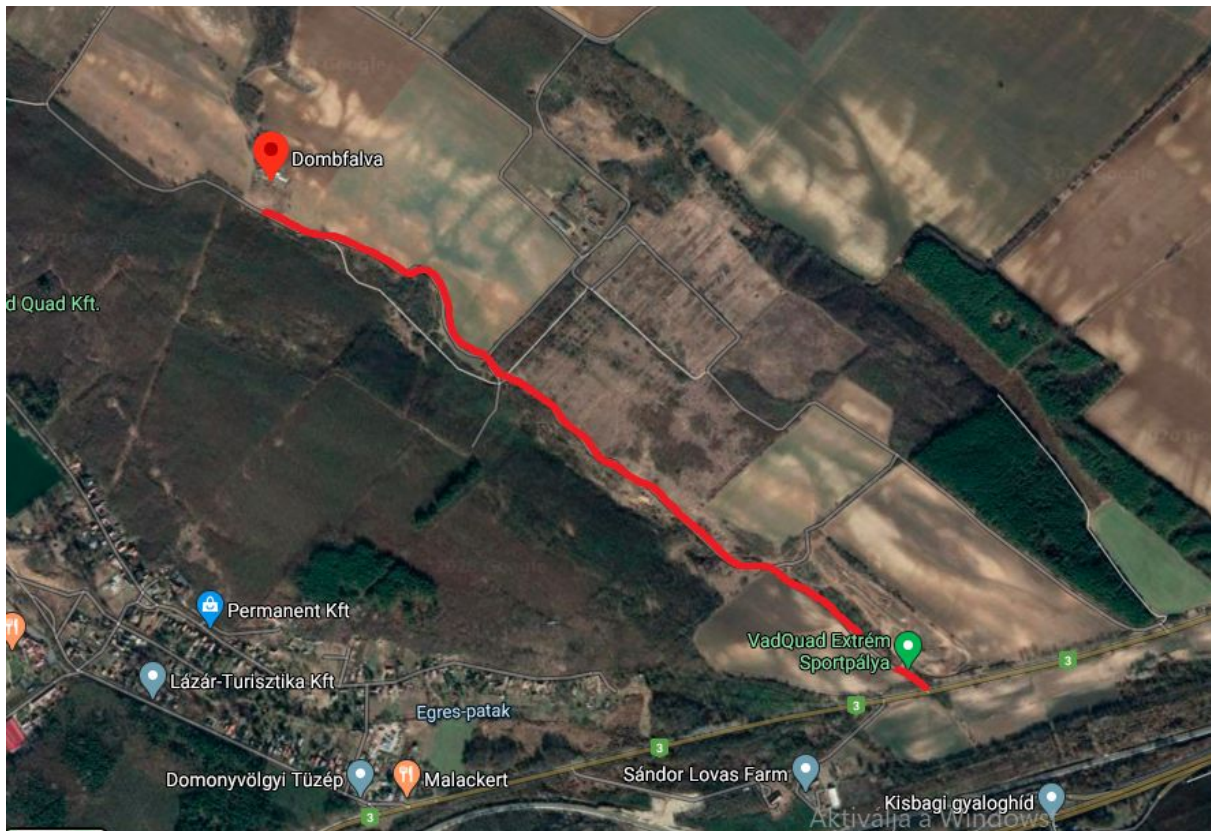
Utazás:

Autóval:

Google térképen “Dombfalva”-ként beírva megjelenik a hely, mely Domonyvölgy mellett található. A 3-as főútról a “Tankpálya” táblánál kell lefordulni egy földútra a kép szerint. Ez a földút nagyrészt személyautóval is járható, ha nem, akkor ki tudunk menni a játékosokért terepjáróval. Erről az aktuális időjárás függvényébe kérjük egyeztessünk előzetesen!



A képen jelölt útvonalon javasoljuk az autós megközelítést.



Busszal:

Domonyvölgy megállóból a falun keresztül és egy kellemes erdei úton kb 25 perc alatt kényelmesen be lehet sétálni hozzánk. A busz Budapest felől a Stadionoktól indul.

A képen jelölt útvonalon javasoljuk a gyalogos megközelítést.

